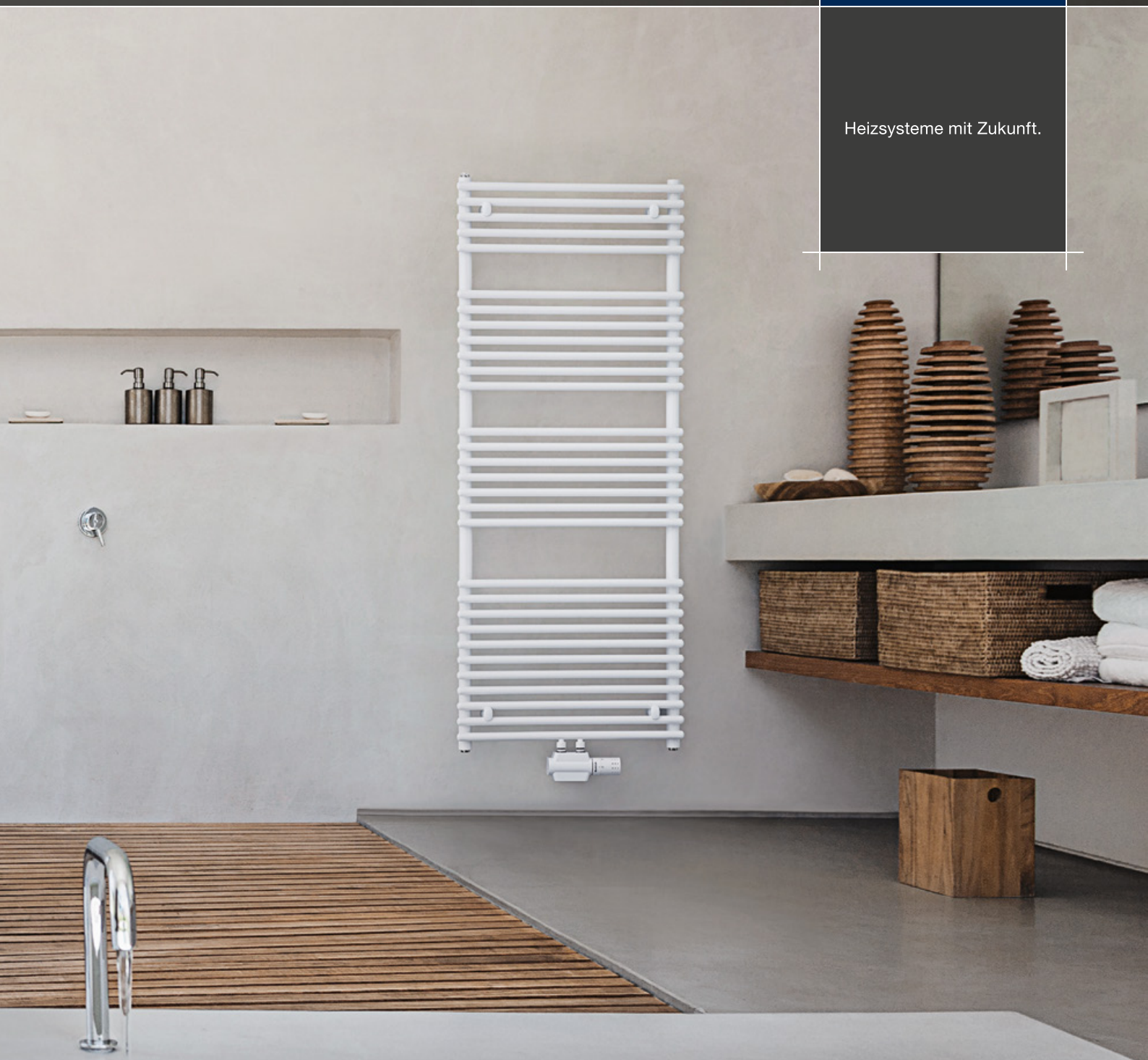


Badheizkörper

Logatrend Therm Direct Q

Buderus

Heizsysteme mit Zukunft.



Sein modernes Design, die bewährte Buderus Qualität und die große Farbvielfalt machen den Logatrend Therm Direct Q zu einem zeitlosen Badheizkörper, der in jedes Bad passt. Die hochwertige Beschichtung macht ihn zudem besonders langlebig und resistent gegen Feuchtigkeit sowie Korrosion.

- hoher Wärmekomfort bei elegantem Design
- hochwertige Beschichtung für dauerhaft zuverlässigen Korrosionsschutz
- mit Mittenanschluss und daher optimal einsetzbar mit der Logafix Universalarmatur



Hochwertig im Design. Stilvoll im Bad.

Der Logatrend Therm Direct Q ist ein echter Hingucker für das Bad. Die kreuzverbundene Verrohrung der Präzisionsstahlrohre bewirkt diese besondere Ästhetik. Zudem überzeugt er neben dem Design auch in Flexibilität, Lebensdauer und Leistung: Den Logatrend Therm Direct Q gibt es in gerader Formgebung (Direct) und in vier unterschiedlichen Höhen von 740 bis 1.820 mm und vier Breiten von 450 bis 750 mm. Das macht ihn für viele spezifische Situationen im Bad einsetzbar. Das abgestimmte Zubehör und die kompletten Montagesets runden das Angebot ab.

Ein echter Hingucker mit Langlebigkeit.

Mit dem Heizkörper Logatrend Therm Direct Q treffen Sie in jedem Fall die richtige Wahl für Ihr Bad. Die ansprechende Optik bleibt dank der hochwertigen Beschichtung lang erhalten. Durch die Pulverbeschichtung ist der Heizkörper vor Kratz- und Schlagspuren sowie vor Feuchtigkeit und der daraus resultierenden Korrosion geschützt.

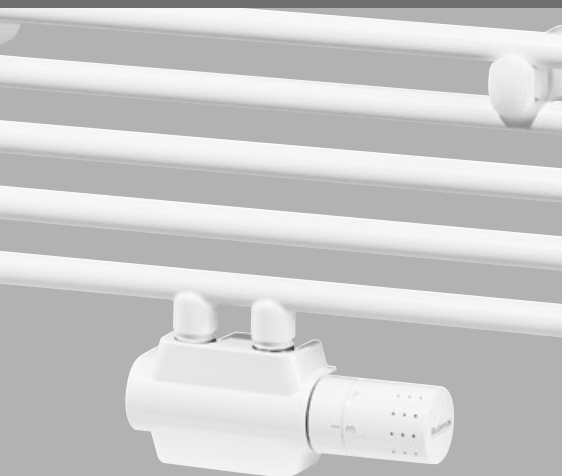
Nicht nur optisch hochmodern.

Seine hohe Wärmeleistung bis etwa 1.300 Watt sorgt dafür, dass sich die Handtücher schnell aufwärmen beziehungsweise schnell wieder trocken sind. Der Logatrend Therm Direct Q ist die perfekte Lösung für den Einsatz bei einer Badsanierung und eignet sich auch optimal für eine Nachrüstung im Altbau.

Abgestimmtes Zubehör.

Je nach Bedarf und Saison können Sie den Logatrend Therm Direct Q auch zum alleinigen Heizen nutzen. Wenn im Sommer das zentrale Heizsystem ausgeschaltet ist, kann ein elektrischer Heizstab (Zubehör) angeschlossen werden, um den Badheizkörper unabhängig vom Heizsystem zu erwärmen.

Die serienmäßige, hochwertige Beschichtung sowie die Pulverschichtlackierung bieten optimalen Schutz vor Korrosion und ermöglichen so eine lange Lebensdauer.



Die Logafix Universalarmatur mit Designabdeckung ist dank Mittenanschluss optimal einsetzbar und rundet das optische Erscheinungsbild wunderbar ab.

Ihr kompetenter Partner für Systemtechnik:

Manfred Wessels
GmbH & Co. KG



Bosch Thermotechnik GmbH, Buderus Deutschland, Bereich SBC, 35573 Wetzlar
www.buderus.de, info@buderus.de, Tel. 06441 418-1020