

## Noch schneller zum fertigen Viessmann Energiesystem – mit der komplett vorkonfektionierten Unterverteilung



Die Unterverteilung bietet mit den vorbereiteten Anschlussmöglichkeiten eine hohe Erweiterbarkeit des Energiesystems. Es können nachträglich weitere Systembestandteile integriert werden.

Moderne Energiesysteme bestehen aus vielen einzelnen Komponenten, die untereinander durch Vernetzung und Kommunikation mit dem Stromnetz im Haus verbunden sein müssen. Für die Elektroinstallation birgt das einige Herausforderungen. Nicht nur durch die vielen Anschlüsse und elektrischen Verbindungen, sondern auch durch die Sicherheit, die gewährleistet werden muss. Die Unterverteilung ist daher ein wichtiges Bauteil der häuslichen Elektroinstallation und bietet zahlreiche Vorteile.

### **Ordnung und Sicherheit, vorkonfektioniert und geprüft**

Die vorkonfektionierte Unterverteilung von Viessmann bietet alle notwendigen elektrischen Vorverdrahtungen und Absicherungen für ein 3-phasiges

Viessmann One Base Energiesystem aus Vitocharge VX3, Vitocal 15x-A/25x-A und Elektro-Ladestation. Auch kann die Unterverteilung für Teilsysteme (zum Beispiel nur Vitocal) genutzt werden und dient somit als Vorbereitung für die einfache Nachrüstung weiterer Systembestandteile.

Auf der Rückseite finden Sie eine Matrix mit den möglichen Systemkonstellationen und Verschaltungsschemen, die mit der Unterverteilung abgedeckt werden können.

### **Mehr Sicherheit durch den Viessmann Adminprofi**

Der Adminprofi ist der digitale Antragsassistent für strombasierte Systeme von Viessmann. In nur wenigen Minuten sind alle notwendigen Angaben gemacht

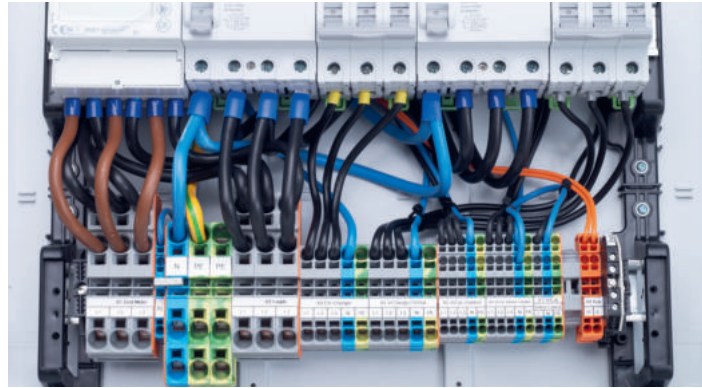
und die aufwendige Kommunikation mit dem Netzbetreiber entfällt. Für die Planung der Unterverteilung sowie für die Prüfung der Kompatibilität zum Energiesystem wird die Nutzung des Adminprofi empfohlen – er zahlt sich durch eingesparte Zeit und ein Mehr an Sicherheit schnell aus.

Mehr Informationen finden Sie auf der Website [viessmann-adminprofi.de](https://viessmann-adminprofi.de) oder über den folgenden QR-Code



# Viele Bedarfe abdecken oder die Möglichkeit zum schrittweisen Aufbau eines Energiesystems mit hoher Autarkierate bieten

Mit der Unterverteilung von Viessmann haben Sie ein universales Bauteil, um viele Energiesysteme bei Ihren Kunden zu realisieren. Auch bereiten Sie den Weg in die Zukunft, falls die Autarkie stufenweise erhöht werden soll und die einzelnen Komponenten nachträglich in den Systemverbund integriert werden sollen. Die Unterverteilung bietet all das. Und zudem noch viel Sicherheit, da eine Vorprüfung garantiert, dass nur einwandfreie Verdrahtungen und ein geprüftes, sicheres Bauteil ausgeliefert wird.



Strukturiert und übersichtlich:  
Die Detailaufnahme zeigt die vorbereiteten Anschlussmöglichkeiten der Unterverteilung

## KOMPATIBILITÄTSMATRIX

VISSMANN <b>ONE BASE</b>	Vitocal		Vitocharge	Vitocal + Vitocharge			Vitocharge + Elektro-Ladestation			Vitocharge + Externer PV + Elektro-Ladestation			Vitocal + Vitocharge + Externer PV + Elektro-Ladestation			
	Z1	Z3	A2	C1*	C2	C3	C1*	C2	C3	C1*	C2	C3	C1*	C2	C2a	C3
Elektrisches Verschaltungsschema																
Netzanschluss	←	←	←	←	←	←	←	←	←	←	←	←	←	←	←	←

### Spart Zeit und ist ab sofort lieferbar

Bestellen Sie noch heute die Systemverteilung Typ 3331-A mit der Artikelnummer 7973055 über den [PartnerShop](#). Sie erhalten ein sicheres Produkt, das alles bietet, um den elektrischen Anschluss rasch zu erledigen: [shop.viessmann.com/](http://shop.viessmann.com/)

Viessmann Deutschland GmbH  
35107 Allendorf (Eder)  
Telefon 06452 70-0  
[www.viessmann.de](http://www.viessmann.de)



9444 335 DE 09/2022

Inhalt urheberrechtlich geschützt.  
Kopien und anderweitige Nutzung nur mit vorheriger Zustimmung.  
Änderungen vorbehalten.

Die Kompatibilitätmatrix zeigt die möglichen Systemkonstellationen und Verschaltungsschemen, die mit der Unterverteilung abgedeckt werden können. Alle Komponenten müssen 3-phasig angebunden werden.

\* Der Zähler am Netzanschlusspunkt ist in der Unterverteilung enthalten. Ein gegebenenfalls erforderlicher zweiter Zähler für die PV-Erzeugung (nach Bedarf und Vorgabe) muss außerhalb der Unterverteilung separat gesetzt werden.

## PROFITIEREN SIE VON DIESEN VORTEILEN

- + Stark vereinfachter elektrischer Anschluss von 3-phasigen Energiesystemen aus Vitocharge VX3, Vitocal 15x-A/25x-A und Elektro-Ladestation bietet erhebliche Zeitersparnisse
- + Integrierter Energy Meter für die Strommessung am Netzanschlusspunkt
- + Einfache Erweiterbarkeit des Energiesystems durch vorbereitete Anschlussmöglichkeiten
- + Spart zusätzliche Kosten, da keine Erweiterung des Hauptzählerschranks in der Modernisierung notwendig ist
- + Vorprüfung verringert das Fehlerpotenzial beim elektrischen Anschluss des Systems
- + Geeignet zur standardisierten Elektroverteilung in Modernisierung und Neubau oder dem Fertighausbau